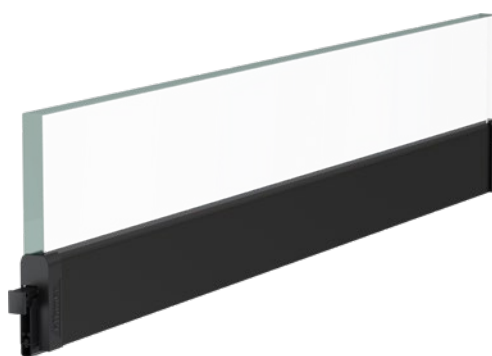


Schall-Ex® GSH-10

- / für Glastüren aus ESG 10 mm Glasstärke
- / für Glastüren Schalldämmwert bis 32 dB Rw,P
- / Montage mit Spezialklebeband, keine Nassverklebung
- / Parallelabsenkung ohne Innenschienenversatz
- / klipsbarer Gleitlöser, keine Druckplatte notwendig



TECHNISCHE DATEN

Türart	Drehflügeltür
Türblattmaterial	Glas
Anwendung	Innentür
Verwendbarkeit	Schallschutz
Auslösung	1 seitig
Auslöser	Gleitlöser
Auslöser klipsbar	ja
Material Profil	Aluminium
Material Dichtprofil	Silikon selbstverlöschend
Farbe Dichtprofil	graphitgrau ähnl. RAL 7024
Türflügel	einflügelig
Öffnungsrichtung	DIN L/R
Innenprofil ausschiebbar	ja
Fugenschalldämmwert	48 dB bei 7 mm Bodenluft

MASSANGABEN

Breite x Höhe	13 x 40 mm
Länge min. - Länge max.	235 - 2000 mm
Standardlängen	708 mm, 833 mm, 958 mm, 1.083 mm, 1.208 mm
Kürzbarkeit Standardlängen	125 mm
Hub	20 mm

MONTAGE

Montageart	kleben
Befestigung	Spezialklebeband
Druckplatte erforderlich	nein
Zubehör (lt. Preisliste)	5333
Wartungsfrei	ja
Werkzeuglose Einstellung	ja

PRÜFNACHWEISE ZERTIFIKATE

Dauerfunktionszyklen	1.000.000 Zyklen
EPD	EPD-ATD-36.117

Schall-Ex® GSH-10

TECHNISCHE ZEICHNUNG



EINBAUZEICHNUNG



FARBE	ART.NR.
silber elox (C-0)	1-1130
edelstahlfarben elox (C-31)	1-1131
schwarz (RAL 9005 matt)	1-1132
anthrazit (RAL 7016 matt)	1-1133
Sonderfarbe nach EURAS	1-1134
Sonderfarbe nach RAL	1-1135