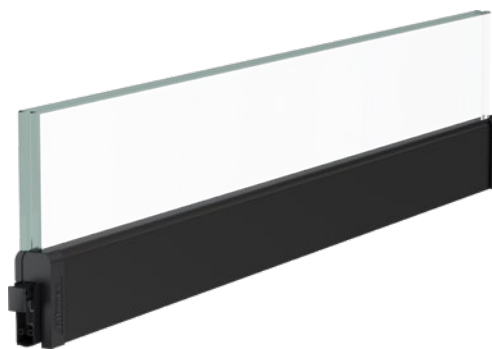


Schall-Ex® GSH-11

- / für Glastüren aus VSG/SI 10,76 mm Glasstärke
- / für Glastüren Schalldämmwert bis 37 dB Rw,P
- / Montage mit Spezialklebeband, keine Nassverklebung
- / Parallelabsenkung ohne Innenschienenversatz
- / klipsbarer Gleitlöser, keine Druckplatte notwendig



TECHNISCHE DATEN

Türart	Drehflügeltür
Türblattmaterial	Glas
Anwendung	Innentür
Verwendbarkeit	Schallschutz
Auslösung	1 seitig
Auslöser	Gleitlöser
Auslöser klipsbar	ja
Material Profil	Aluminium
Material Dichtprofil	Silikon selbstverlöschend
Farbe Dichtprofil	graphitgrau ähnl. RAL 7024
Türflügel	einflügelig
Öffnungsrichtung	DIN L/R
Innenprofil ausschiebbar	ja
Fugenschalldämmwert	51 dB bei 7 mm Bodenluft

MASSANGABEN

Breite x Höhe	16,5 x 40 mm
Länge min. - Länge max.	235 - 2000 mm
Standardlängen	708 mm, 833 mm, 958 mm, 1.083 mm, 1.208 mm
Kürzbarkeit Standardlängen	125 mm
Hub	20 mm

MONTAGE

Montageart	kleben
Befestigung	Spezialklebeband
Druckplatte erforderlich	nein
Zubehör [lt. Preisliste]	5333
Wartungsfrei	ja
Werkzeuglose Einstellung	ja

PRÜFNACHWEISE ZERTIFIKATE

Dauerfunktionszyklen	1.000.000 Zyklen
EPD	EPD-ATD-36.123

Schall-Ex® GSH-11

TECHNISCHE ZEICHNUNG



EINBAUZEICHNUNG



FARBE	ART.NR.
silber elox (C-0)	1-1140
edelstahlfarben elox (C-31)	1-1141
schwarz (RAL 9005 matt)	1-1142
anthrazit (RAL 7016 matt)	1-1143
Sonderfarbe nach EURAS	1-1144
Sonderfarbe nach RAL	1-1145