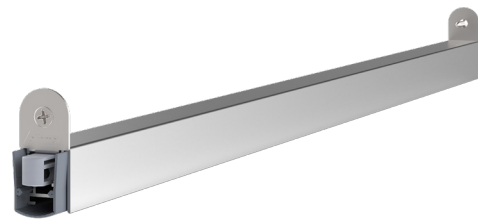


Stadi LD-17/20 WS

- / kleine Baugröße
- / hoher Schalldämmwert
- / Parallelabsenkung
- / kein Versatz der Innenschiene
- / zeitverzögerter Auslösung



ANWENDUNG

Verwendbarkeit	Schallschutz, Rauchschutz, Feuerschutz, Barrierefreiheit
Einsatzbereich	Außentür, Innentür
Türblattmaterial	Holz, Metall, Kunststoff
Türart	Drehflügeltür
Türflügel	einflügelig, zweiflügelig
Öffnungsrichtung	DIN L/R

TECHNISCHE DATEN

Material Profil	Aluminium
Oberfläche	pressblank
Oberflächenfarbe	silber
Material Dichtprofil	Silikon selbstverlöschend
Farbe Dichtprofil	grau
Auslösung	1 seitig
Auslöser	Gleitauslöser
Auslöser klipsbar	ja
Parallelabsenkung	ja
Treibriegelbohrung	geeignet für 10er TR-Stange

MASSANGABEN

Breite	17 mm
Höhe	20 mm
Hub max.	16 mm
Länge min. - Länge max.	655 - 1600 mm
Standardlängen	750 mm, 900 mm, 1.050 mm, 1.200 mm
Kürzbarkeit Standardlängen	150 mm
	min. Lieferlänge nicht kürzbar
Fixlängen lieferbar	ja

Stadi LD-17/20 WS

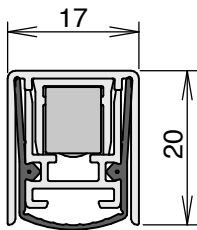
MONTAGE

Montageart	einnuten
Befestigung	WS - Winkel-Schrauben
Druckplatte erforderlich	ja
Wartungsfrei	ja

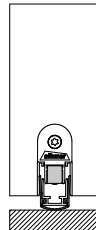
PRÜFNACHWEISE ZERTIFIKATE

Dauerfunktionszyklen	1.000.000 Zyklen
MPA Zertifikat	120005219-20-101 Rev. 01
MPA Qualitylabel	MPA NRW ZP 22-07 Klasse 4
AbZ	Z-6.100-2530
Barrierefrei	P1B050 DIN CERCTO
Certifire	CF5675
EPD	EPD-ATD-36.1
UL	R38166

TECHNISCHE ZEICHNUNG



EINBAUZEICHNUNG



ART.NR.

1-953