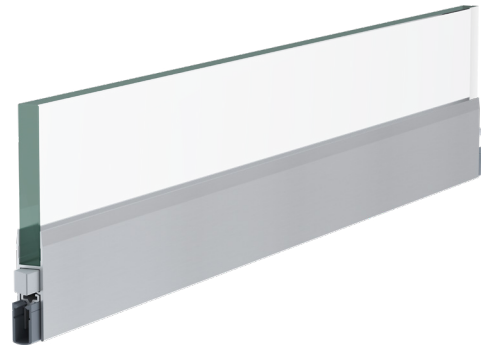


# Schall-Ex® Duo GS-H10

- / geeignet für Glasdreh Türen mit 10 mm Glasstärke
- / geeignet für DIN-L und DIN-R Türen
- / minimaler Auslösedruck



## ANWENDUNG

Verwendbarkeit	Schallschutz, Rauchschutz, Barrierefreiheit
Einsatzbereich	Innentür
Türblattmaterial	Glas
Türart	Drehflügeltür
Türflügel	einflügelig
Öffnungsrichtung	DIN L/R

## TECHNISCHE DATEN

Material Profil	Aluminium
Oberfläche	eloxiert
Oberflächenfarbe	silber elox (C-0)
Material Dichtprofil	Silikon selbstverlöschend
Farbe Dichtprofil	grau
Auslösung	2 seitig
Auslöser	Auslöseknopf, Auslösefalle
Auslöser klipsbar	ja

## MASSANGABEN

Breite	12,6 mm
Höhe	32 mm
Hub max.	11 mm
Länge min. - Länge max.	650 - 1333 mm
Standardlängen	708 mm, 833 mm, 958 mm, 1.083 mm, 1.208 mm
Kürzbarkeit Standardlängen	125 mm
	min. Lieferlänge nicht kürzbar
Fixlängen lieferbar	ja
Glasstärke Tür	10 mm

# Schall-Ex® Duo GS-H10

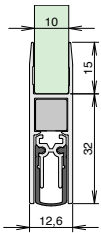
## MONTAGE

Montageart	kleben
Befestigung	Steckprofil
Druckplatte erforderlich	ja
Wartungsfrei	ja
Zum Nachrüsten	ja

## PRÜFNACHWEISE ZERTIFIKATE

Dauerfunktionszyklen	1.000.000 Zyklen
MPA Zertifikat	120009355.03 Rev. 02
MPA Qualitylabel	MPA NRW ZP 22-07 Klasse 4
Barrierefrei	P1B050 DIN CERCTO
EPD	EPD-ATD-36.1

## TECHNISCHE ZEICHNUNG



## EINBAUZEICHNUNG



## FARBE

silber elox [C-0]	1-454
edelstahlfarben elox [C-31]	1-676

## ART.NR.