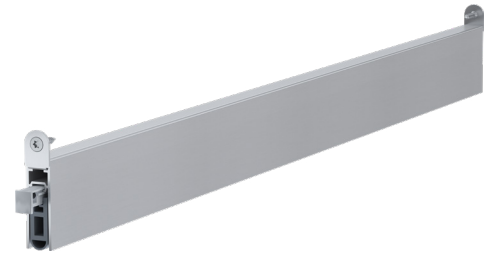


# Kältefeind® WS

- / der Klassiker im modernen Gewandt
- / günstige Variante zum Einnuten
- / klipsbarer Gleitauflöser
- / Montage ohne Druckplatte
- / Parallelauslösung



## ANWENDUNG

Verwendbarkeit	Barrierefreiheit
Einsatzbereich	Innentür
Türblattmaterial	Holz, Metall
Türart	Drehflügeltür
Türflügel	einflügelig, zweiflügelig
Öffnungsrichtung	DIN L/R

## TECHNISCHE DATEN

Material Profil	Aluminium
Oberfläche	pressblank
Oberflächenfarbe	silber
Material Dichtprofil	PVC
Farbe Dichtprofil	grau
Auslösung	1 seitig
Auslöser	Gleitauflöser
Auslöser klipsbar	ja

## MASSANGABEN

Breite	11,8 mm
Höhe	40 mm
Hub max.	18 mm
Länge min. - Länge max.	235 - 1960 mm
Standardlängen	708 mm, 833 mm, 958 mm, 1.083 mm, 1.208 mm
Kürzbarkeit Standardlängen	125 mm
	min. Lieferlänge nicht kürzbar
Fixlängen lieferbar	ja

## MONTAGE

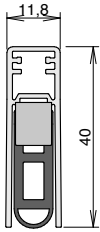
Montageart	einnuten
Befestigung	WS - Winkel-Schrauben
Druckplatte erforderlich	nein
Wartungsfrei	ja

## PRÜFNACHWEISE ZERTIFIKATE

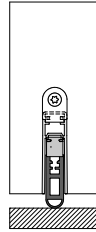
EPD

EPD-ATD-36.1

## TECHNISCHE ZEICHNUNG



## EINBAUZEICHNUNG



## ART.NR.

1-1076